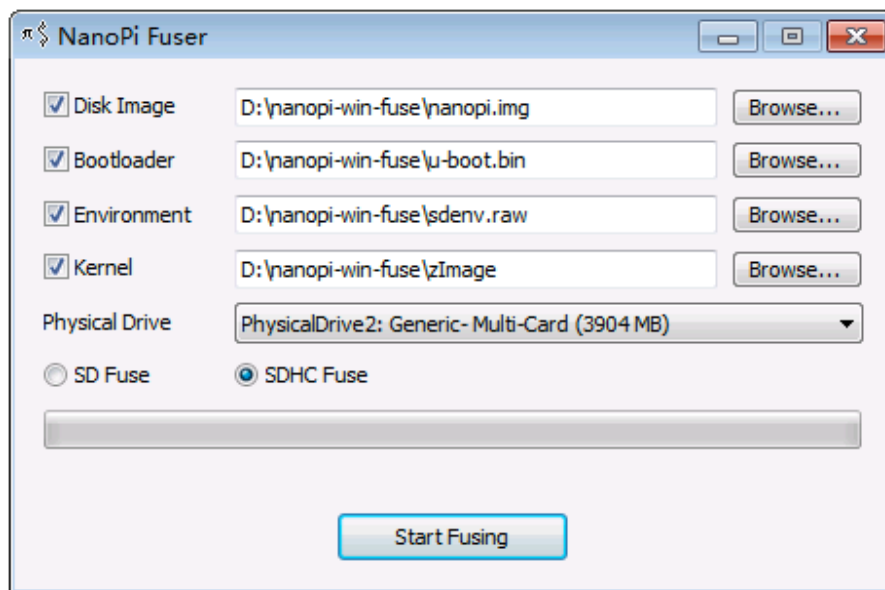


NanoPi 的 TF 卡制作说明

首先将一张 TF 卡放入读卡器并插入电脑。

右击 NanoPi Fuser.exe 可执行文件, 选择“以管理员身份运行”启动 NanoPi Fuser 工具, 在工具的界面上, 通过点击右边的 Browse 按钮, 选择目录下的 nanopi.img、u-boot.bin、sdenv.raw 和 zImage 文件, 并在 Physical Drive 一栏中选择你的 TF 卡, 工具会自动检测你的 SD 卡的类型, 如果不符你也可以手动更改。

准备就绪的界面如下图所示:



最后点击 “Start Fusing” 开始制作 SD 卡, 制作完成后放入 NanoPi 上电启动即可运行 Debian 系统了。